

Exclusivité



## Associez-vous à la météo du week-end sur

**TF1 LCI TF1**.fr

Présenté en alternance par Évelyne Dhéliat et Catherine Laborde, le rendez-vous météo du week-end sur TF1 permet à tous les téléspectateurs de faire un point complet sur le temps qu'il fait et qu'il fera dans nos régions.

Parallèlement, les téléspectateurs peuvent retrouver la météo du week-end sur LCI et TF1.fr afin de découvrir en un clic des informations complémentaires et détaillées sur la ville et le département de leur choix en France et dans le monde entier.

Février 2010

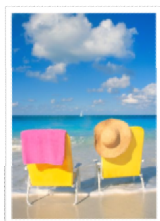
**TF1** 361  
PUBLICITE

# NOS OFFRES METEO DU WEEK-END du 4 juin au 26 septembre 2010

*Nous vous proposons 3 packs sur des périodes stratégiques de l'année 2010*



**LE PACK « C'EST LA COUPE DU MONDE FIFA 2010 »** : 6 semaines du 4 juin au 11 juillet 2010



**LE PACK « C'EST L'ÉTÉ »** : 6 semaines du 16 juillet au 22 août 2010



**LE PACK « C'EST LA RENTREE »** : 5 semaines du 27 août au 26 septembre 2010

# METEO WEEK END Du 4 juin au 11 juillet 2010

## C'EST LA COUPE DU MONDE FIFA 2010

Hors secteur Banque

### PROGRAMMATION



#### 11 diffusions du Vendredi au Dimanche

**Vendredi** : 19h55 – 20h45

**Samedi** : 10h10 – 12h50 – 19h55 – 20h45

**Dimanche** : 10h15 – 12h00 – 13h25 – 19h55 – 20h45

#### Dispositif par émission :

- 1 billboard 6" en pré-générique
- 1 billboard 3" en post-générique

→ Soit ± 100 présences au total

#### Estimation des performances\*

F. RDA 15-49 ans : ± 485 GRP  
Ind. 25-49 ans : ± 475 GRP

Source Médiamat/ Médiamétrie. Ces performances sont données à titre indicatif ; elles ne constituent en aucun cas un élément contractuel.



### PROGRAMMATION



#### 42 diffusions du samedi au Dimanche

##### Samedi

07h10 - 07h40 - 08h10 - 8h40 - 09h10 - 09h40 - 10h10 12h10 - 13h10  
- 14h10 - 15h10 - 16h10 17h10 - 18h10 19h10 - 19h55 - 20h10 - 21h10  
- 22h10 - 22h40 - 23h10 23h40

##### Dimanche

07h10 - 07h40 - 08h10 - 08h40 - 09h10 - 09h40 10h10 12h10 -  
13h10 - 14h10 - 15h10 - 16h10 17h10 - 18h25 19h55 - 20h10 - 22h10  
- 22h40 - 23h10 - 23h40

#### Dispositif par émission :

- 1 billboard 6" en pré-générique
- 1 billboard 6" en post-générique

→ Soit 84 présences hebdomadaires

### DISPOSITIF PAR WEEK-END



• 278 000 rectangles (300x250 pixels) diffusés en RG sur tf1.fr

Le dispositif sur TF1.fr pourra être réaménagé en fonction des objectifs Internet de l'annonceur

## Forfait pour 6 semaines\*

# 750 000 € BRUT H.T.

Hors budget de production du générique, des éléments parrainage sur TF1 et LCI, hors frais techniques sur TF1.fr  
**Les supports peuvent être achetés séparément**

\*Le forfait et les estimations de performances intègrent les déprogrammations liées au Mondial 2010

Forfait applicable du 4 juin au 11 juillet 2010  
Cette offre est soumise aux CGV 2010, consultables sur le site [www.tf1pub.fr](http://www.tf1pub.fr)  
Contact commercial : 01 41 41 13 34

**TF1** 361  
PUBLICITE

# METEO WEEK END C'EST L'ETE

Du 16 juillet au 22 août 2010

Hors secteur Banque

## PROGRAMMATION



11 diffusions du Vendredi au Dimanche

Vendredi : 19h55 – 20h45

Samedi : 10h10 – 12h50 – 19h55 – 20h45

Dimanche : 10h15 – 12h00 – 13h25 – 19h55 – 20h45

### Dispositif par émission :

- 1 billboard 6" en pré-générique
- 1 billboard 3" en post-générique

→ 22 présences hebdomadaires

→ Soit ± 132 présences au total

### Estimation des performances

F. RDA 15-49 ans : ± 655 GRP

Ind. 25-49 ans : ± 650 GRP

Source Médiamat/ Médiamétrie. Ces performances sont données à titre indicatif ; elles ne constituent en aucun cas un élément contractuel.



## PROGRAMMATION



42 diffusions du samedi au Dimanche

### Samedi

07h10 - 07h40 - 08h10 - 8h40 - 09h10 - 09h40 - 10h10 12h10 - 13h10 - 14h10 - 15h10 - 16h10 17h10 - 18h10 19h10 - 19h55 - 20h10 - 21h10 - 22h10 - 22h40 - 23h10 23h40

### Dimanche

07h10 - 07h40 - 08h10 - 08h40 - 09h10 - 09h40 10h10 12h10 - 13h10 - 14h10 - 15h10 - 16h10 17h10 - 18h25 19h55 - 20h10 - 22h10 - 22h40 - 23h10 - 23h40

### Dispositif par émission :

- 1 billboard 6" en pré-générique
- 1 billboard 6" en post-générique

→ Soit 84 présences hebdomadaires

## DISPOSITIF PAR WEEK-END



• 333 000 rectangles (300x250 pixels) diffusés en RG sur tf1.fr

Le dispositif sur TF1.fr pourra être réaménagé en fonction des objectifs Internet de l'annonceur

## Forfait pour 6 semaines

# 950 000 € BRUT H.T.

Hors budget de production du générique, des éléments parrainage sur TF1 et LCI, hors frais techniques sur TF1.fr

**Les supports peuvent être achetés séparément**

Forfait applicable du 16 juillet au 22 août 2010  
Cette offre est soumise aux CGV 2010, consultables sur le site [www.tf1pub.fr](http://www.tf1pub.fr)  
Contact commercial : 01 41 41 13 34

**TF1** 361  
PUBLICITE

# METEO WEEK END C'EST LA RENTREE

Du 27 août au 26 septembre 2010

Hors secteur Banque

PROGRAMMATION **TF1**

11 diffusions du Vendredi au Dimanche

Vendredi : 19h55 – 20h45

Samedi : 10h10 – 12h50 – 19h55 – 20h45

Dimanche : 10h15 – 12h00 – 13h25 – 19h55 – 20h45

Dispositif par émission :

- 1 billboard 6" en pré-générique
- 1 billboard 3" en post-générique

→ 22 présences hebdomadaires

→ Soit ± 110 présences au total

## Estimation des performances

F. RDA 15-49 ans : ± 755 GRP

Ind. 25-49 ans : ± 735 GRP

Source Médiamat/ Médiamétrie. Ces performances sont données à titre indicatif ; elles ne constituent en aucun cas un élément contractuel.



## Forfait pour 5 semaines

# 1 150 000 € BRUT H.T.

Hors budget de production du générique, des éléments parrainage sur TF1 et LCI, hors frais techniques sur TF1.fr

**Les supports peuvent être achetés séparément**

PROGRAMMATION **LCI**

42 diffusions du samedi au Dimanche

Samedi

07h10 - 07h40 - 08h10 - 8h40 - 09h10 - 09h40 - 10h10 - 12h10 - 13h10 - 14h10 - 15h10 - 16h10 - 17h10 - 18h10 - 19h10 - 19h55 - 20h10 - 21h10 - 22h10 - 22h40 - 23h10 - 23h40

Dimanche

07h10 - 07h40 - 08h10 - 08h40 - 09h10 - 09h40 - 10h10 - 12h10 - 13h10 - 14h10 - 15h10 - 16h10 - 17h10 - 18h25 - 19h55 - 20h10 - 22h10 - 22h40 - 23h10 - 23h40

Dispositif par émission :

- 1 billboard 6" en pré-générique
- 1 billboard 6" en post-générique

→ Soit 84 présences hebdomadaires

DISPOSITIF PAR WEEK-END **TF1.fr**

- 461 000 rectangles (300x250 pixels) diffusés en RG sur tf1.fr
- Le dispositif sur TF1.fr pourra être réaménagé en fonction des objectifs Internet de l'annonceur

Forfait applicable du 27 août au 26 septembre 2010  
Cette offre est soumise aux CGV 2010, consultables sur le site [www.tf1pub.fr](http://www.tf1pub.fr)  
Contact commercial : 01 41 41 13 34

**TF1** 361  
PUBLICITE