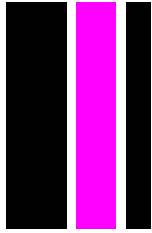


OFFRE PARRAINAGE « GAGA BY GAULTIER »





TÉLÉVISION NOUVELLE GÉNÉRATION



INITIALISATION

Plus de **5.9 millions** de foyers sur le câble, le satellite, l'ADSL et la TNT payante*
soit **17.6 millions d'individus 4+**

PROFIL**

Une chaîne jeune

66% d'individus 15/49ans - Indice 120

Une chaîne qui séduit les Femmes RDA

34% de Femmes RDA < 50 ans – indice 142

19% de Femmes RDA avec enfants – Indice 146

PERFORMANCES

Une audience en forte progression** :

Individus 15-34 ans : +54%

FRDA <50 : +21%

FRDA avec enfants : +37%

Plus de **9 millions** de téléspectateurs touchés à l'issue de 4 semaines***

PORTRAIT TYPE DE LA TELESPECTATRICE TF6

Une femme active
ayant entre 25 et 49 ans,

Elle privilégie les marques
qui ont un engagement
dans le Développement
durable

Elle tient à ses marques
et y est fidèle.

Toujours à l'affût de
nouveaux produits,

Ainsi qu' au luxe.



en couple avec
enfants.

Prenant soin d'elle,

s'intéressant à la
décoration, à la cuisine
/ alimentation et à
l'entretien de sa maison.

S'intéressant à
l'informatique et aux
nouvelles technologies.

Source : Observatoire Publicitaire de l'Écoute Numérique V2 - TF1 Publicité / Canal+ Régie / Lagardère Publicité - Indice calculé vs l'ensemble des chaînes de fiction et divertissement

*TF1 Digital Mars 2011 // ** Médiamétrie – Fichiers Médiaplanning Janvier/Février 2011 // *** MédiamatThématic Septembre 2010/Février 2011 // Univers des chaînes généralistes considérées : W9, TMC, NT1, NRJ 12, France 4, Direct Star, Paris Première, Direct 8, RTL9, Canal + Décalé, TV Breizh et TF6



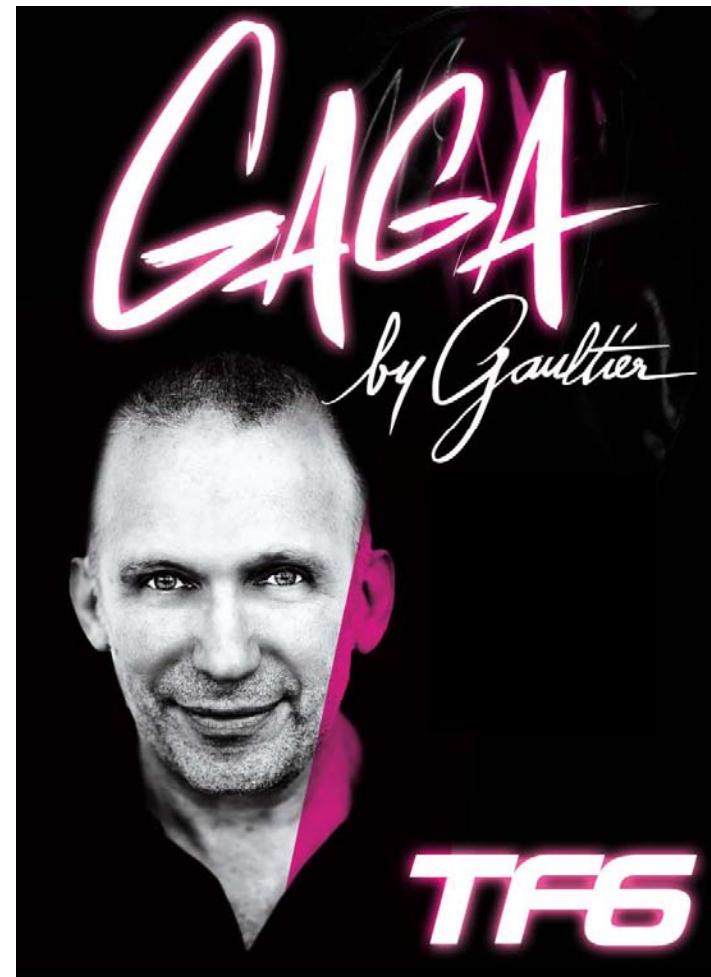
LE 9 JUIN TF6 CREE L'ÉVÉNEMENT AVEC LA DIFFUSION D'UNE INTERVIEW EXCEPTIONNELLE DE LADY GAGA



Avec plus de 10 millions d'albums écoulés, **Lady Gaga** est aujourd'hui considérée comme l'artiste la plus influente de la planète! En moins de 2 ans, elle est devenue un véritable phénomène de la musique mais aussi de la mode.

Considérée comme la nouvelle Madonna, **Lady Gaga** choque, étonne, fascine... Son personnage est complexe et difficile à décrypter. C'est pourquoi TF6 a fait appel à **Jean Paul Gaultier**, dont le regard aiguisé ne sera pas de trop pour déchiffrer l'univers de cette icône hors du commun !

Depuis ses ateliers, le créateur se prêtera à une interview inédite de **Lady Gaga** afin de découvrir qui se cache derrière le personnage public : son enfance, sa famille, ses débuts difficiles, sa musique, son rapport aux fans, ses engagements personnels mais aussi l'influence de son succès sur la mode... Des thèmes abordés à travers des images inédites et exclusives de **Lady Gaga**, dont le nouvel album « Born this way » sort le 23 mai !





OFFRE « GAGA BY GAULTIER »



CO-PARTENARIAT

PROGRAMMATION

Première diffusion le 9 juin à 20h40

+ 7 rediffusions

soit 8 diffusions du documentaire

DISPOSITIF PAR ANNONCEUR

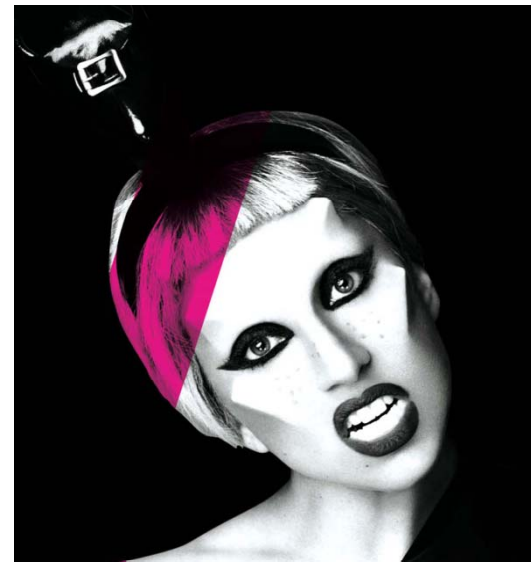
- 1 billboard 6" en pré-générique du documentaire
- 1 billboard 6" en post-générique du documentaire
- 100 BA avec billboard 6 "

Soit 116 présences sur l'ensemble du dispositif

FORFAIT PAR ANNONCEUR

5 000€ NET F.O

Toutes conditions commerciales déduites, prime de centralisation incluse, et hors frais de production des billboards



Cette offre est soumise aux CGV 2011, consultables sur le site www.tf1pub.fr

TF1 361
PUBLICITE